


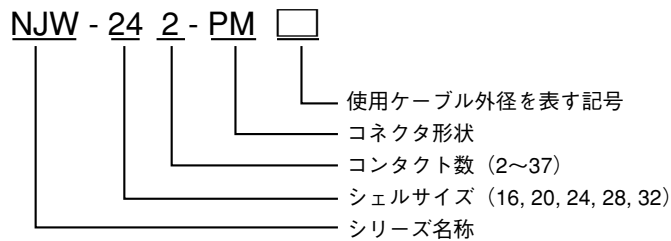
NJW



NJWシリーズ

- 結合時に防水機能を有するように設計されたコネクタ
- 従来の表面処理とその方法を異にした特殊表面処理を採用
- UL・CSA規格認定取得品あり
UL 1977
C22.2 No.182.3
-  電気用品安全法適合品あり

形名の構成



• UL・CSA品ご指定の場合・・・例 NJW-242-PM 13 <UL・CSA品>

材質及び処理

	材 質	処 理
シ エ ル	亜鉛合金	特殊化学処理
	アルミ合金 (シェルサイズ28・32)	
絶 縁 体	合成樹脂	—
コ ン タ ク ト	銅合金	銀めっき
		金めっき
パ ッ キ ン	合成ゴム	—

電線接続方式： はんだづけ

使用温度範囲

シェルサイズ	コンタクト数	使用温度範囲
16	3, 5	-25℃～+85℃
20	2, 3, 4, 5, 7, 10, 12	
24	2, 3, 4, 5, 10, 14, 16	
28	16, 24	
※ 16	8	-25℃～+60℃
※ 20	14	
※ 24	21 (18), 24	
※ 28	31 (28), 37	

(※コンタクトが金めっき)

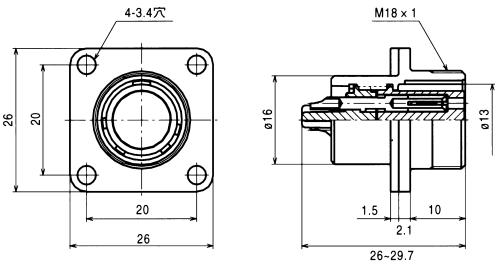
特性

- (絶縁抵抗) 最も近接する導体間を指定の電圧で測定した時、1,000MΩ以上である。
- (耐電圧) 最も近接する導体間に規定の電圧を1分間印加しても、短絡等の異常がない。
- (接触抵抗) 一対のコンタクトを正規の長さまで結合させた時の導体抵抗は、5mΩ以下である。
- (耐振性) 振動試験を行った時、機能上支障がなく、接触抵抗は5mΩ以下である。
- (衝撃) 衝撃試験を行った時、機能上支障がなく、接触抵抗は5mΩ以下である。
- (繰返し動作) 抜き差しを500回行った時、機能上支障がなく、接触抵抗は5mΩ以下である。
- (耐湿性) 湿度試験を行った時、機能上支障がなく、絶縁抵抗は10MΩ以上である。
- (温度サイクル) 温度サイクル試験を行った時、機能上支障がなく、絶縁抵抗は1,000MΩ以上である。
- (塩水噴霧) 塩水噴霧試験を行った時、機能上支障がなく、接触抵抗は5mΩ以下である。
- (防水性) 通常使用する状態で、水圧40kPa下に24時間放置した時、浸水の形跡がない。

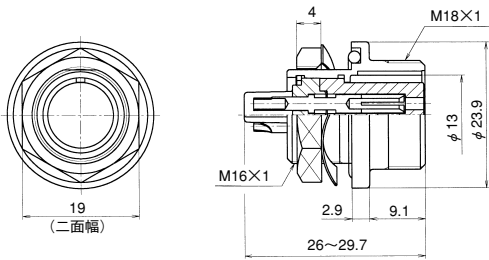
逆芯

メスコンタクト使用

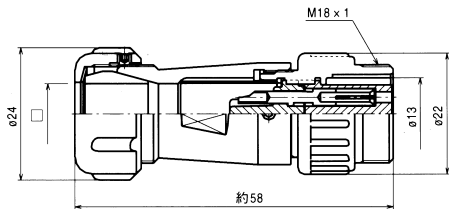
オスコンタクト使用



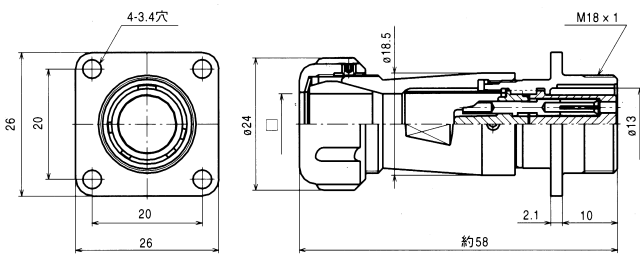
NJW-16*-RF



NJW-16*-RBF

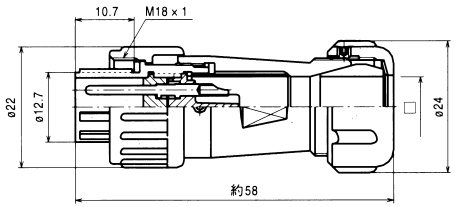


NJW-16*-AdF□



NJW-16*-Ad(F)F□

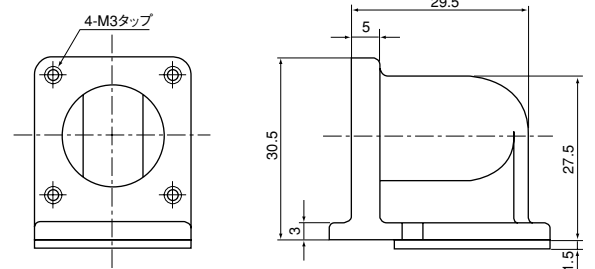
プラグ類



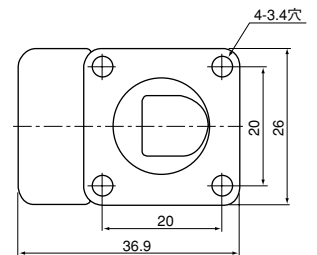
NJW-16*-PM□

アクセサリ

Lザ(座)



NJW-16用Lザ(座)
※使用方法は7ページ参照



レセプタクル類

アダプタ類

結合

記号□	使用ケーブル外径
★ 5	φ 4.0~φ 4.8
★ 7	φ 5.7~φ 6.8
★ 8	φ 6.9~φ 7.9
9	φ 8.0~φ 9.4
11	φ 9.5~φ 11.0

(ご注文の際は、使用ケーブル外径に適合する)
(記号をご記入下さい。(プラグ、アダプタのみ))

但し、UL・CSA品をご注文の際は、品名の後に<UL・CSA品>とご指定下さい。(★印は除く)

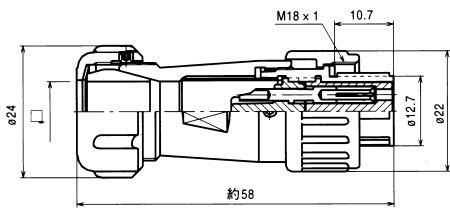
※コンタクト数	3	5	8						
コンタクト配列 (ピンインサート 結合面から見て)									
定 格	10A 125V	5A 125V	許容電流3A						
耐電圧(V)	1,500	1,000	500						
電線導体断面積 (mm ²)	1.25	0.5	0.3						

信号伝送用

正芯

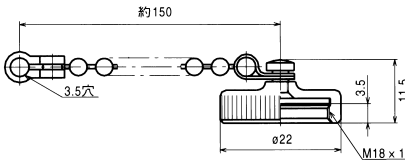
メスコンタクト使用

オスコンタクト使用



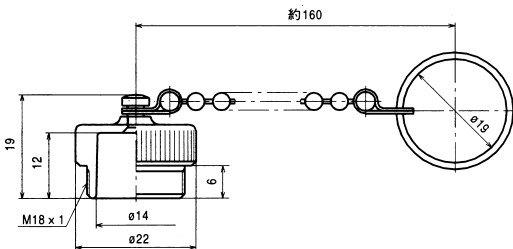
NJW-16*-PF□

レセプタクル用キャップ



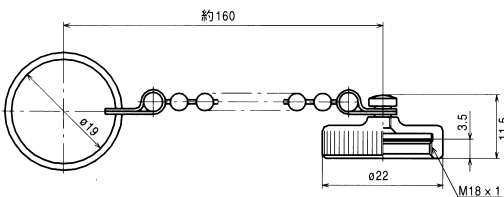
NJW-16-RCa
(長さ70mmもあります。)

プラグ用キャップ



NJW-16-PCa

アダプタ用キャップ



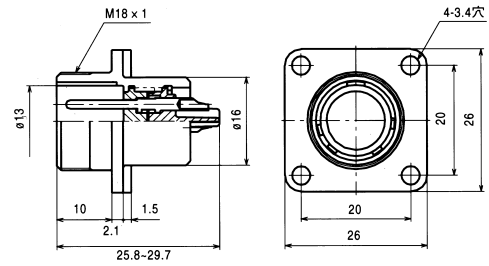
NJW-16-AdCa

プラグ類

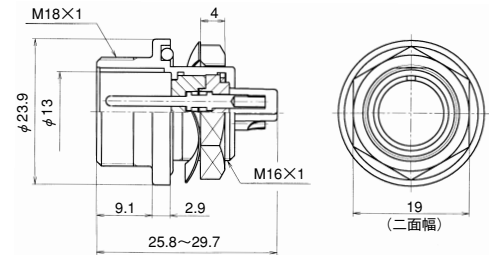
結合

レセプタクル類

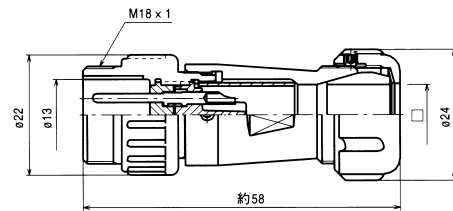
アダプタ類



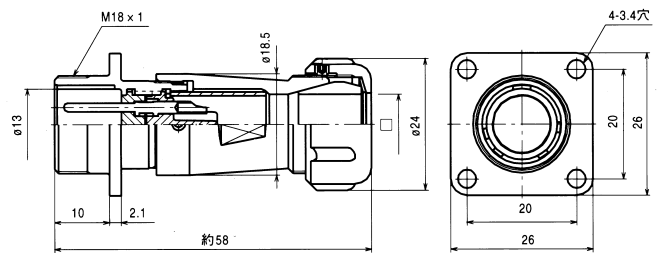
NJW-16*-RM



NJW-16*-RBM



NJW-16*-AdM□



NJW-16*-Ad(F)M□

記号□	使用ケーブル外径
★ 5	φ 4.0~φ 4.8
★ 7	φ 5.7~φ 6.8
★ 8	φ 6.9~φ 7.9
9	φ 8.0~φ 9.4
11	φ 9.5~φ 11.0

(ご注文の際は、使用ケーブル外径に適合する記号をご記入下さい。(プラグ、アダプタのみ))

但し、UL・CSA品をご注文の際は、品名の後に<UL・CSA品>とご指定下さい。(★印は除く)

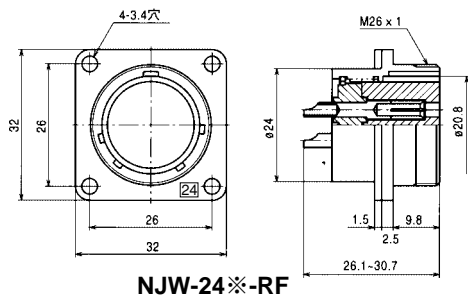
※コンタクト数	3	5	8							
コンタクト配列 (ピンインサート 結合面から見て)										
定 格	10A 125V	5A 125V	許容電流3A							
耐電圧(V)	1,500	1,000	500							
電線導体断面積 (mm ²)	1.25	0.5	0.3							

信号伝送用

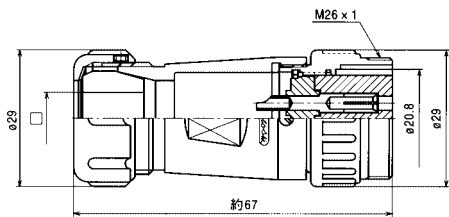
逆芯

メスコンタクト使用

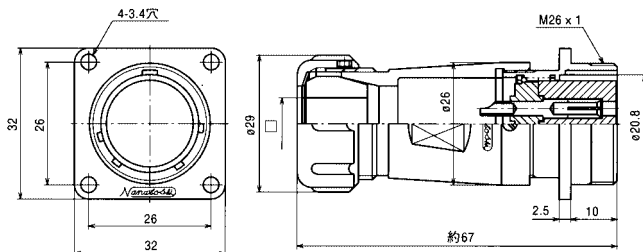
オスコンタクト使用



NJW-24*-RF



NJW-24*-AdF



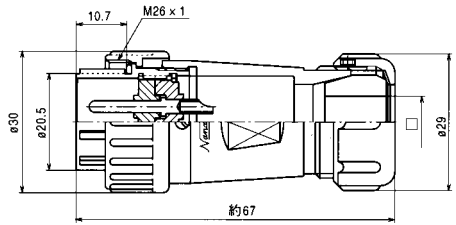
NJW-24*-Ad(F)F

レセプタクル類

結合

プラグ類

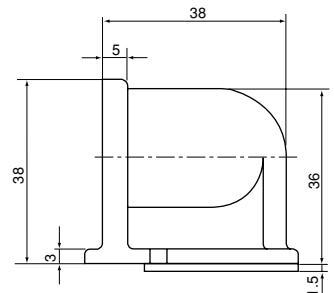
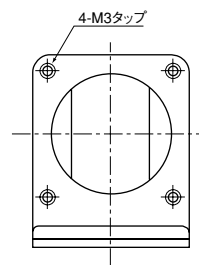
アダプタ類



NJW-24*-PM

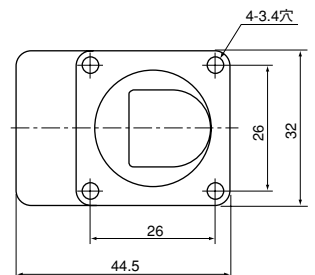
アクセサリ

Lザ(座)



NJW-24用Lザ(座)

※使用方法は7ページ参照



記号□	使用ケーブル外径
8	φ 6.8~φ 8.0
11	φ 9.5~φ 11.0
13	φ 11.1~φ 13.0
15	φ 13.1~φ 15.0

(ご注文の際は、使用ケーブル外径に適合する記号をご記入下さい。(プラグ、アダプタのみ))

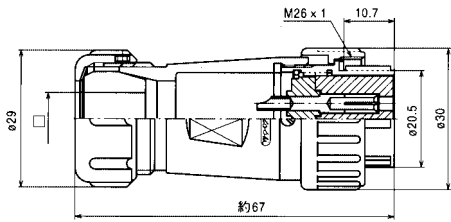
但し、UL・CSA品をご注文の際は、品名の後に<UL・CSA品>とご指定下さい。(★印は除く)

※コンタクト数	2	3	4	5	10	14	16	21	24	
コンタクト配列 (ピンインサート 結合面から見た)										
定格	20A 250V		15A 250V		10A 250V	5A 250V		許容電流 3.6A 18-3A	許容電流 3A	
耐電圧(V)	1,500				1,000				500	
電線導体断面積 (mm ²)	3.5		2		1.25	0.5		3-0.75 18-0.3	0.3	
	電子機器用							信号・伝送用		

正芯

メスコンタクト使用

オスコンタクト使用

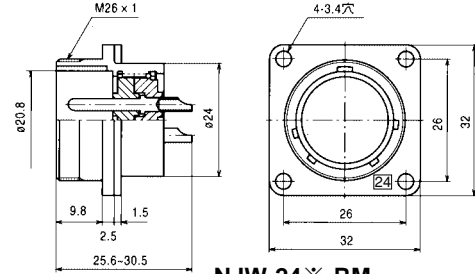


NJW-24*-PF□

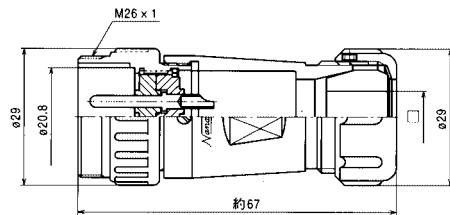
プラグ類

結合

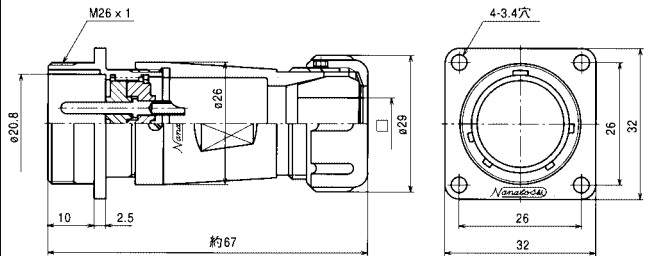
レセプタクル類



NJW-24*-RM



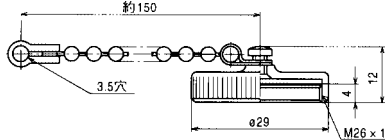
NJW-24*-AdM□



NJW-24*-Ad(F)M□

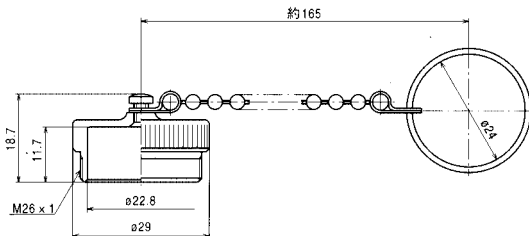
アダプタ類

レセプタクル用キャップ



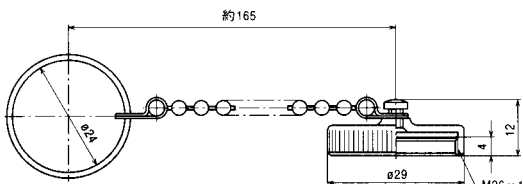
NJW-24-RCa
(長さ70mmもあります。)

プラグ用キャップ



NJW-24-PCa

アダプタ用キャップ



NJW-24-AdCa

記号□	使用ケーブル外径
★ 8	φ 6.8~φ 8.0
11	φ 9.5~φ 11.0
13	φ 11.1~φ 13.0
15	φ 13.1~φ 15.0

(ご注文の際は、使用ケーブル外径に適合する記号をご記入下さい。(プラグ、アダプタのみ))

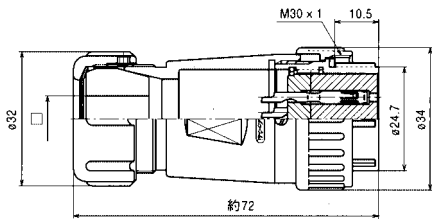
但し、UL・CSA品をご注文の際は、品名の後に<UL・CSA品>とご指定下さい。(★印は除く)

※コンタクト数	2	3	4	5	10	14	16	21	24
コンタクト配列 (ピンインサート 結合面から見て)									
定格	20A 250V	15A 250V		10A 250V	5A 250V		許容電流 3-6A 18-3A	許容電流3A	
耐電圧(V)	1,500				1,000			500	
電線導体断面積 (mm ²)	3.5		2		1.25	0.5		3-0.75 18-0.3	0.3
	電子機器用							信号・伝送用	

正芯

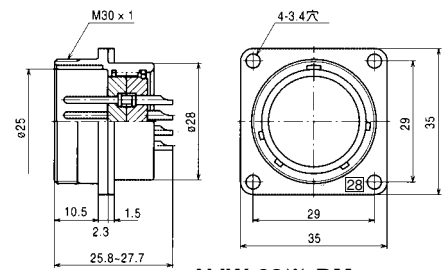
メスコンタクト使用

オスコンタクト使用

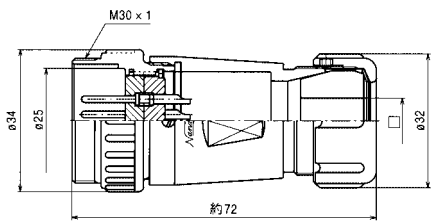


NJW-28*-PF□

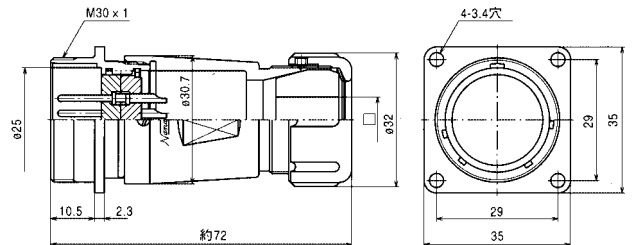
プラグ類 ← 結合 → レセプタクル類



NJW-28*-RM



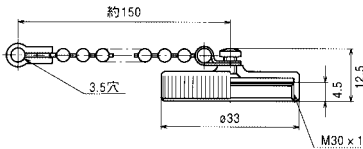
NJW-28*-AdM□



NJW-28*-Ad(F)M□

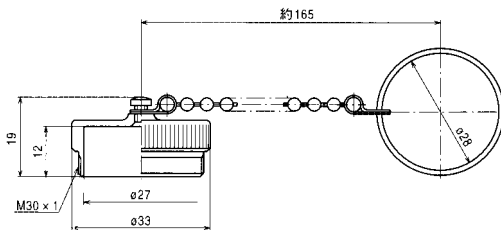
アダプタ類

レセプタクル用キャップ



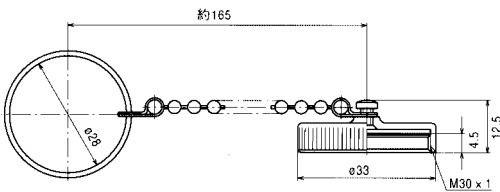
NJW-28-RCa
(長さ70mmもあります。)

プラグ用キャップ



NJW-28-PCa

アダプタ用キャップ



NJW-28-AdCa

記号□	使用ケーブル外径
★ 10	φ 9.0~φ 10.9
★ 12	φ 11.0~φ 12.4
14	φ 12.5~φ 14.0
16	φ 14.1~φ 16.0
18	φ 16.1~φ 18.0

(ご注文の際は、使用ケーブル外径に適合する記号をご記入下さい。(プラグ、アダプタのみ))

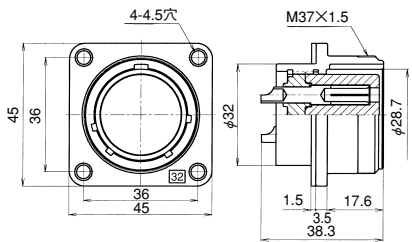
但し、UL・CSA品をご注文の際は、品名の後に<UL・CSA品>とご指定下さい。(★印は除く)

※コンタクト数	16	24	31	37					
コンタクト配列 (ピンインサート 結合面から見て)									
定 格	10A 250V	5A 250V	許容電流 3-6A 28-3A	許容電流3A					
耐電圧(V)	1,000		500						
電線導体断面積 (mm ²)	1.25	0.5	3-0.75 28-0.3	0.3					
	電 子 機 器 用		信 号 ・ 伝 送 用						

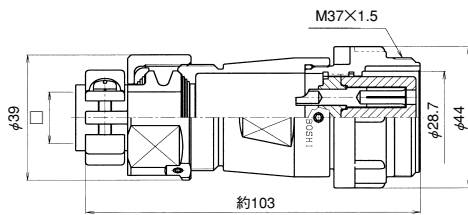
逆芯

メスコンタクト使用

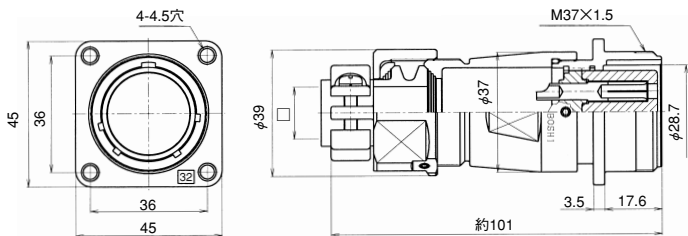
オスコンタクト使用



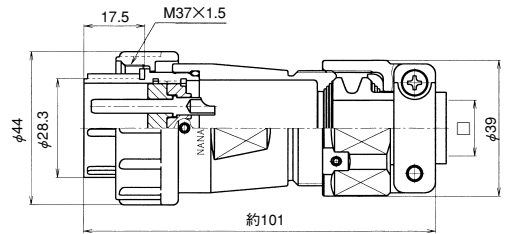
NJW-32*-RF



NJW-32*-AdF



NJW-32*-Ad(F)F



NJW-32*-PM

レセプタクル類

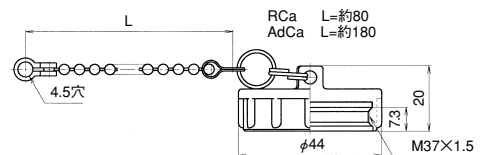
プラグ類

結合

アダプタ類

アクセサリ

レセプタクル用キャップ
アダプタ用キャップ



NJW-32-RCa
NJW-32-AdCa

記号	使用ケーブル外径
16	φ 11.5 ~ φ 16.0
20	φ 15.5 ~ φ 20.0

(ご注文の際は、使用ケーブル外径に適合する
記号をご記入下さい。(プラグ、アダプタのみ))

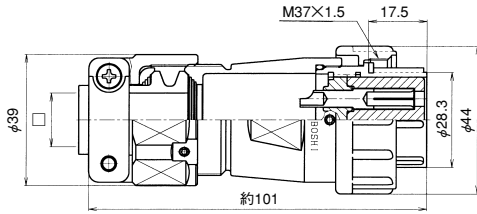
但し、UL・CSA品をご注文の際は、品名の後に<UL・CSA品>とご指定下さい。

※コンタクト数	3	4							
コンタクト配列 (ピンインサート 結合面から見て)									
定 格	30A 250V								
耐電圧(V)	2,000								
電線導体断面積 (mm ²)	5.5又は6								

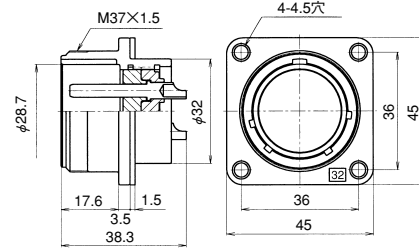
正芯

メスコンタクト使用

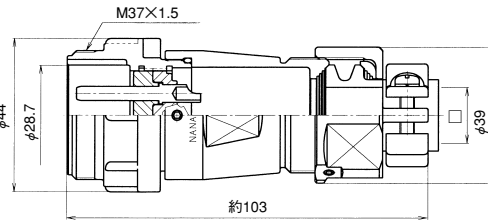
オスコンタクト使用



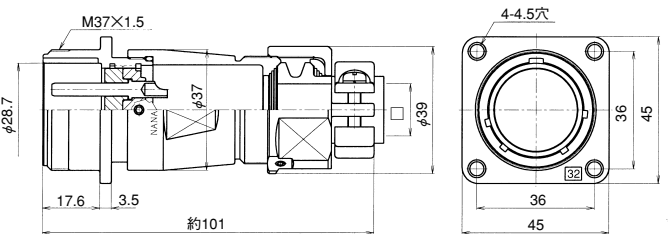
NJW-32※-PF□



NJW-32※-RM



NJW-32※-AdM□

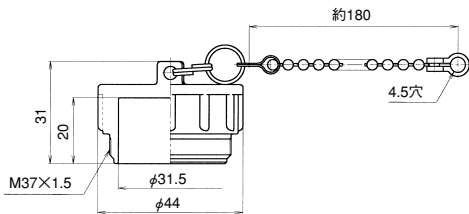


NJW-32※-Ad(F)M□

プラグ類 ← 結合 → レセプタクル類

アダプタ類

プラグ用キャップ



NJW-32-PCa

記号□	使用ケーブル外径
16	φ 11.5 ~ φ 16.0
20	φ 15.5 ~ φ 20.0

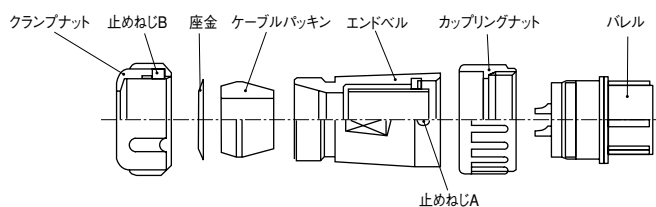
但し、UL・CSA品をご注文の際は、品名の後に<UL・CSA品>とご指定下さい。

(ご注文の際は、使用ケーブル外径に適合する記号をご記入下さい。(プラグ、アダプタのみ))

※コンタクト数	3	4								
コンタクト配列 (ピンインサート 結合面から見て)										
定 格	30A 250V									
耐電圧(V)	2,000									
電線導体断面積 (mm ²)	5.5又は6									

NJWシリーズ結線作業方法

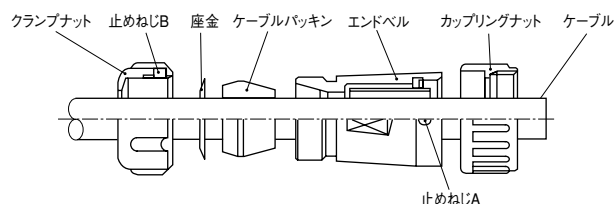
1.下記の要領でコネクタを分解する。



- ① 止めねじAを緩め、パレルをエンドベルより外す
(反時計方向に回す)
- ② 止めねじBを緩め、クランプナットをエンドベルより外し、
座金とケーブルパッキンを取り出す

2.分解した各部品を下図の順でケーブルに通す。

注) 各部品の順番、向きを間違えないようにすること



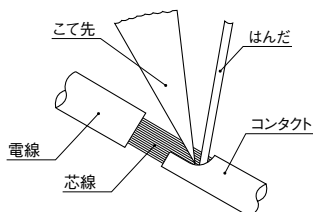
3.各使用ケーブルのシース及び電線を次ページの寸法で剥く。

4.端末処理を施したケーブルの芯線に予備はんだを施す。

注) 予備はんだは、ケーブルの被覆部まで行わないこと

注) 仕上がり状態は、コンタクトの孔径より小さく全体にムラのないこと

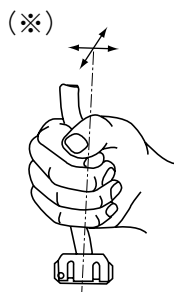
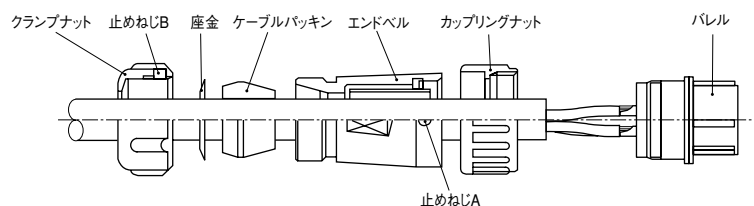
5.はんだづけ。



- ① コンタクトのソルダーポットに予備はんだを施した芯線を差し込む
- ② コンタクトと芯線をはんだごてで加熱する
- ③ はんだを流し込みコンタクトと芯線のすき間を埋める

使用はんだごて	導体断面積(mm ²)	こて先温度(℃)
10W	0.3, 0.5, 0.75	280~300
30W	1.25, 2	350~370
60W	3.5, 5.5	370~400

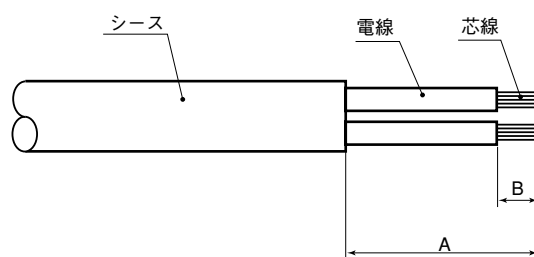
6.下記の要領でコネクタを組み立てる。



- ① エンドベルにパレルをねじ込み、止めねじAで固定する
- ② エンドベル内にケーブルパッキンと座金を押し込み、エンドベルを固定しクランプナットをねじ込む
- ③ ケーブルを前後左右に動かしてなじませ (※)、再度規定のトルク値で締込み止めねじ Bで固定する

[単位：N・m]

締付け箇所	シェルサイズ				
	16	20	24	28	32
エンドベル	1.0~1.5	1.0~1.5	1.0~1.5	1.5~2.0	1.5~2.0
クランプナット	1.5~2.0	1.5~2.0	1.5~2.0	1.5~2.0	2.5~3.0
止めねじA, B	0.2~0.3	0.2~0.25	0.2~0.25	0.2~0.3	0.3~0.4
クランプねじ	—	—	—	—	0.6~0.8



品名	A (mm)	B (mm)	端子番号	導体断面積 (mm ²)	品名	A (mm)	B (mm)	端子番号	導体断面積 (mm ²)
NJW-163-PF,PM,AdF,AdM	16	5.2	全極	1.25	NJW-244-PF,PM,AdF,AdM	21	7	全極	2
NJW-165-PF,PM,AdF,AdM		3.2		0.5	NJW-245-PF,PM,AdF,AdM		5.2		1.25
NJW-168-PF,PM,AdF,AdM		0.3		NJW-2410-PF,PM,AdF,AdM	3.2		0.5		
NJW-202-PF,PM,AdF,AdM	18	7		2	NJW-2414-PF,PM,AdF,AdM	21	3.2	全極	0.3
NJW-203-PF,PM,AdF,AdM		5.2		1.25	NJW-2416-PF,PM,AdF,AdM		3.2		0.3
NJW-204-PF,PM,AdF,AdM					3.2		0.75		
NJW-205-PF,PM,AdF,AdM	18	5.2		1.25	NJW-2421-PF,PM,AdF,AdM	22	3.2	全極	0.3
NJW-207-PF,PM,AdF,AdM					5.2		1.25		
NJW-2010-PF,PM,AdF,AdM		3.2		0.5	0.5		NJW-2824-PF,PM,AdF,AdM		3.2
NJW-2012-PF,PM,AdF,AdM	3.2					0.75			
NJW-2014-PF,PM,AdF,AdM	3.2					0.3			
NJW-242-PF,PM,AdF,AdM	20	8		3.5	NJW-2831-PF,PM,AdF,AdM	22	3.2	全極	0.3
NJW-243-PF,PM,AdF,AdM					3.2		0.3		
					NJW-323-PF,PM,AdF,AdM	35	7	全極	5.5
					NJW-324-PF,PM,AdF,AdM				

注) Ad(F)M、Ad(F)Fについても上記寸法を適用する。

ワイヤーモールドコネクタ(NJW-20)

- 屋外用防水コネクタNJW-20のワイヤーモールドタイプ
- PVC（硬質塩化ビニール）による特殊二重成形により、断線等の結線部でのトラブルを解消
- 標準品のケーブルの長さは5Mとなります(在庫品)。品名(例) NJW-203-PFV2-N1-5M
ご使用になるケーブル(仕様、寸法)、ご注文数量について打ち合わせをさせていただきます。※他の極数2・4・5・10も製造が可能です。

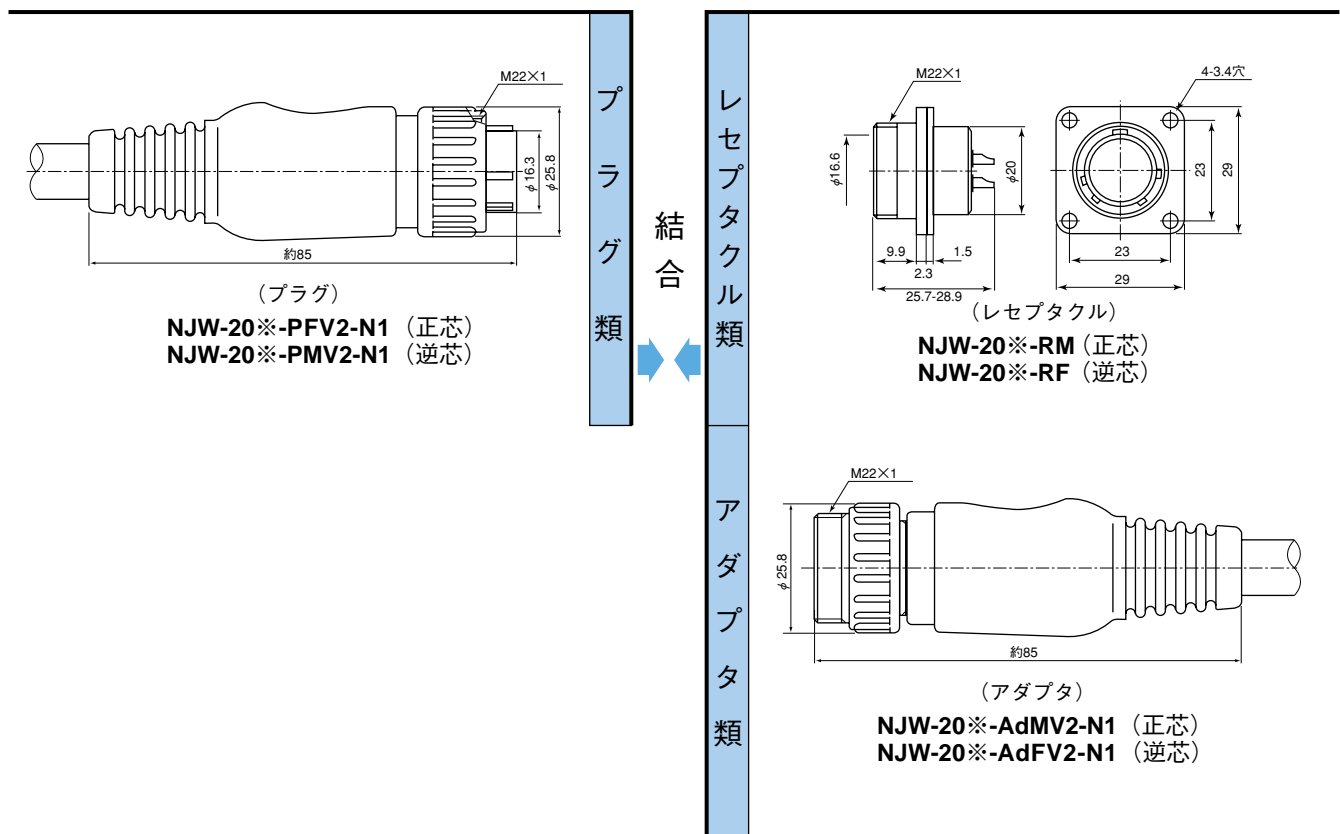
材質及び処理

	材 質	処 理
モールドボディ	PVC樹脂	—
パレル、カップリングナット アダプタシェル	亜鉛合金	特殊化学処理

使用ケーブル(N1)

品 名	ケーブル	サイズ
NJW- 203	FLEX S - VCT	2.0 × 3C
NJW- 207	FLEX S -VCTF	1.25 × 7C
NJW-2012		0.5 × 12C

使用温度範囲： -10℃～+60℃



※コンタクト数	3	7	12						
コンタクト配列 (ピンインサート 結合面から見て)									
定格電圧	250V(AC)								
定格電流	15A	6A	4A						
耐電圧(V)	1,500	1,000							
絶縁抵抗	100MΩ以上								
防 水 性	水圧40kPa								
電線導体断面積 (mm ²)	2	1.25	0.5						

新製品

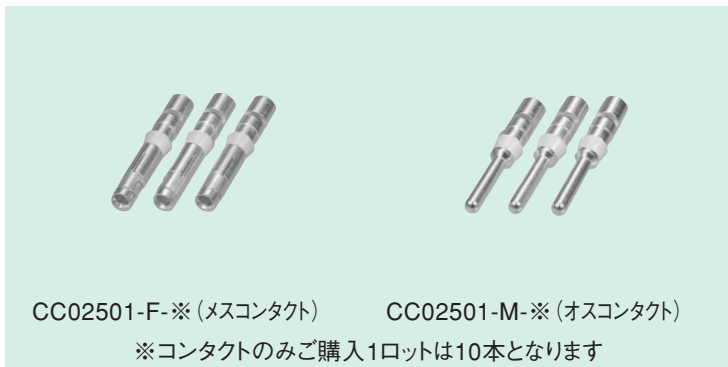
圧着コネクタ (クリンプタイプ)

シェルサイズ24 (圧着工具はJIS C 9711に規定されている工具を使用)

	正 芯	逆 芯
NJC-244C	PF・RM・AdM・Ad(F)M	PM・RF・AdF・Ad(F)F
NR -244C		
NJW-244C	PF□・RM□・AdM□・Ad(F)M□	PM□・RF□・AdF□・Ad(F)F□
NRW-244C	PF□・RM□・AdM□	PM□・RF□・AdF□

□:コード径

・コンタクト (銀めっき)



・引抜き工具



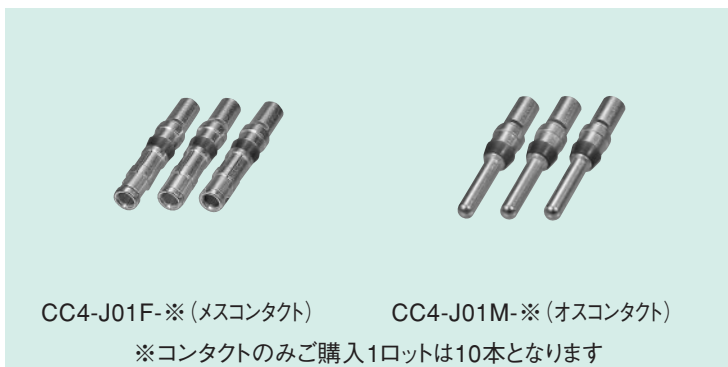
★このタイプはコンタクトが別売りとなっておりますのでコンタクト付きを希望される場合は、補助記号「00」を追加して下さい
 例 NJC-244C-PF-00

シェルサイズ32 (圧着工具はJIS C 9711に規定されている工具を使用)

	正 芯	逆 芯
NJC-323C	PF・RM・AdM・Ad(F)M	PM・RF・AdF・Ad(F)F
NJC-324C		
NJW-323C	PF□・RM□・AdM□・Ad(F)M□	PM□・RF□・AdF□・Ad(F)F□
NJW-324C		

□:コード径

・コンタクト (銀めっき)



・引抜き工具



★このタイプはコンタクトが別売りとなっておりますのでコンタクト付きを希望される場合は、補助記号「00」を追加して下さい
 例 NJC-323C-PF-00

◎尚、電的性能、材質及び処理等は通常品と同様です。
 また詳細に付きましては、仕様書・製品図面・結線作業方法等をご請求下さい。